



Bergwandelen
Alpinisme
Sportklimmen

Tukhut

Algemene informatie



Slechts 40 km ten zuiden van Luik kun je de sfeer van een echte berghut beleven. In Sy, een plaatsje in het beboste dal aan de rivier de Ourthe, vind je de berghut van de NKBV. De hut is een ideaal uitgangspunt voor wandelaars, mountainbikers en klimmers, om te trainen of om er even lekker helemaal tussenuit te zijn. Het vakantiegevoel begint zodra je het plateau van de Ardennen oprijdt. Om je heen zie je een pittig hoogteverschil en hoor je de Franse taal.

Bij aankomst word je welkom geheten door de patron. De patron is een vrijwilliger die de hut beheert en je tevens aan de bar kan voorzien van een lekker drankje of je meer kan vertellen over de verschillende activiteiten of mooiste plekjes in de buurt van de hut.

OVERNACHTEN, BAR, KOKEN

De hut is toegankelijk voor leden en niet leden en beschikt over een goed uitgeruste keuken waar je je eigen maaltijd kunt bereiden, maar je kunt natuurlijk ook dineren in één van de restaurants in de buurt. De hut beschikt over een bar, waar lekkere Belgische biertjes, wijn en fris worden geschonken. Er wordt gebruik gemaakt van een barkaart. Houd er rekening mee dat je niet kan pinnen in de hut. Neem dus wat contact geld mee. Het is niet mogelijk je eigen alcoholische drank mee te nemen i.v.m. de Belgische warenwet.

De hut heeft 44 bedden, die verdeeld zijn over vier kamers. Je deelt dus de slaapruijnte met andere gasten. Voor mensen die licht slapen is het aan te raden om oordopjes mee te nemen. In de Tukhut zijn geen dekens. Je zal zelf moeten zorgen voor een laken + slaapzak of een lakenzak met dekens én voor een kussensloop.

Zelf meenemen:

- Een eigen slaapzak of dekbed met hoes- of slaaplaken
- een eigen kussensloop
- evt eten en eigen theedoek

ACTIVITEITEN

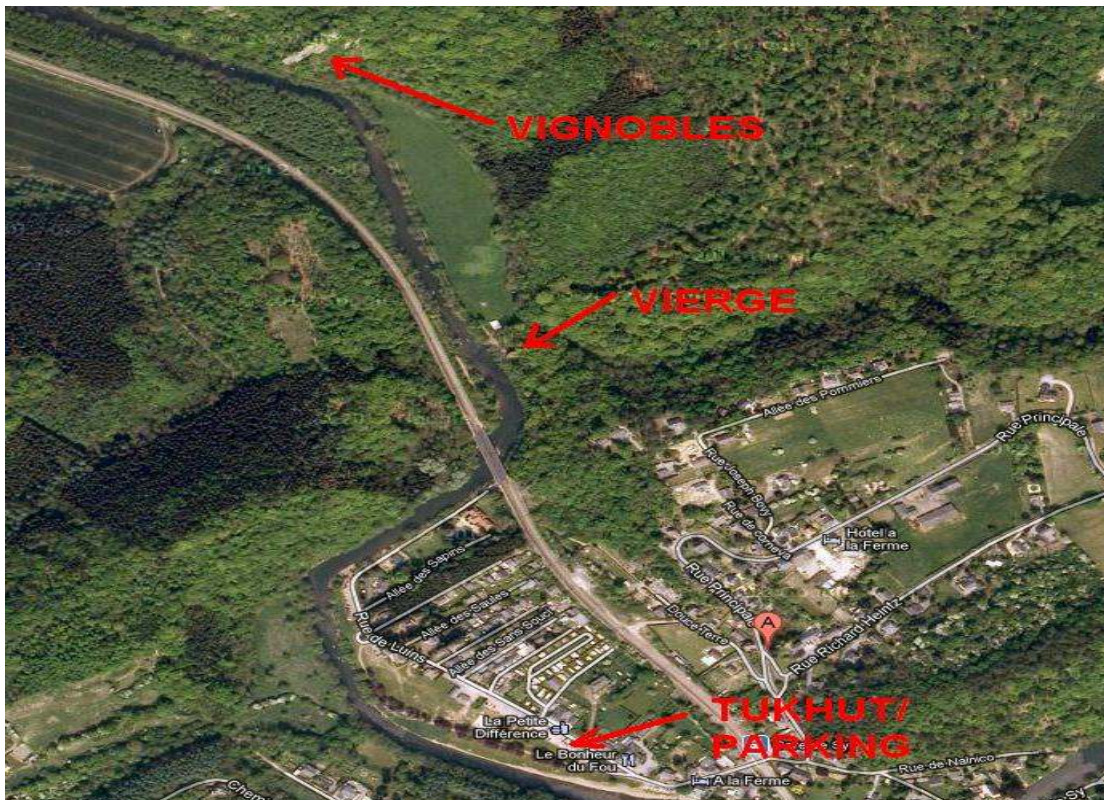
Klimmen

Op loopafstand van de hut kan er geklimmen worden. Alleen de massieven (Vignobles en Vierge) zijn toegankelijk. De bovenstroomse massieven (Nandouire, Cathédrale, etc.) zijn tot nader orde gesloten. Voor het klimmen op de Rocher des Vignobles gelden een aantal voorwaarden;

- Er is een formeel verbod om de paden te verlaten: zie het informatiebord aan de voet van de rotsen. Er zullen hindernissen opgesteld worden om shortcuts tussen deze paden te ontmoedigen;
- Het is verboden om af te dalen via het ravijn tussen de Rocher des Vignobles en de Rocher du Tunnel/des Trouis;
- Wie aan noordwestelijke zijde van de Vignobles af wil dalen moet het pad volgen zonder de bochten af te snijden. Volg niet de padsporen die direct langs de rots aan de noordzijde lopen.

Topo

Info over de klimmogelijkheden vind je in de Tukhut. Er liggen ook diverse andere klimgebieden in de omgeving van Sy. Kijk voor meer informatie over klimmen in België op: nkbv.nl/sportklimmen/klimgebieden/



Afbeelding: ligging van Tukhut, parking en de beide stroomafwaarts van Sy gelegen massieven. Volg de weg langs de rivier tot je bij de rotsen komt. Foto: Google.

Wandelen

Het gebied om de hut leent zich uitstekend voor mooie wandelingen. In de hut zijn gratis uitgebreide wandelbeschrijvingen beschikbaar en kun je topografische kaarten van het gebied kopen.

Fietsen

Er is een fietsverhuur op 2 km afstand van de hut. De hut heeft een kleine fietsenstalling. In de omgeving zijn verschillende uitdagende MTB-routes te vinden.

Watersport

Je kan kanovaren op de Ourthe, die langs de hut stroomt.

Zwemmen

Er zijn overdekte zwembaden in Xhoris en Barvaux, voor de hut kan je uiteraard ook in de Ourthe zwemmen.

Wintersport

Langlaufen en skiën op ca. 30 km van de Tukhut.

EXCURSIEMOGELIJKHEDEN

Ruïnes

Middeleeuwse burcht in Logne met prachtige vergezichten en onderaardse gangen.

Museum

In Vieuxville is een museum met oude opgravingen uit de omgeving.

Grotten

Grotten bevinden zich in Hotton en Remouchamps.

Contact gegevens, reserveren & Routebeschrijving

Adres

De Tukhut
4; Rue de Luins
B 4190 Sy
Ferrières, België
Tel: 0032 86 389056
www.tukhut.nl

Openingstijden, reserveren & contact

De Tukhut is in de vakanties en bij (voldoende) aanmeldingen elk weekend geopend van vrijdag 20.30 uur t/m zondag 16.00 uur. Buiten de vakantie om, kan je op vrijdag aankomen tot 23.30 uur. Kom je later, bel dan even met de hut. De huttenrust gaat in om 24.00 uur. Buiten de vakanties om kan je een reservering maken door het [online formulier](#) in te vullen of contact op te nemen met de ledenservice van de NKBV: 0348-409521. Tijdens de (school)vakanties reserveer je direct bij de hut; 0032-8638-9056. Huisdieren kunnen helaas niet worden meegenomen naar de hut. Kijk voor actuele overnachtingsprijzen op www.tukhut.nl, er geldt een leden en niet-leden prijs, kinderen ontvangen korting.

Routebeschrijving

Auto

Komend vanaf de autobaan Antwerpen-Luik (E313) of Maastricht (E25) volg je ring/Luxemburg E25. Na de tunnels in de rondweg kom je bij Angleur weer op de E25 richting Luxemburg/Bastogne. Op de E25 neem je de afslag Remouchamps/Aywaille (46). Volg "Toutes Directions" en bij verkeerslichten ga je rechtsaf richting Aywaille. In Aywaille bij verkeerslichten linksaf, richting Durbuy en na 800 m bij een Y-splitsing rechtsaf, weer richting Durbuy (N86). Deze weg ca. 14 km volgen tot een geel bord met zwarte letters Vieuxville/Ferrières rechts van de weg. 400 m na dit bord rechtsaf, richting Sy. Onder het spoorwegviaduct door na ongeveer 200 m ligt de Tukhut aan de rechterkant.

Trein

Vanuit Nederland zal je de trein naar Luik moeten nemen. In Luik kan je overstappen op de stoptrein naar Jemelle. Als je het station van Sy uitkomt ga je rechtsaf. De Tukhut ligt ongeveer 200 m verder aan de rechterkant (loop richting de rivier de Ourthe).